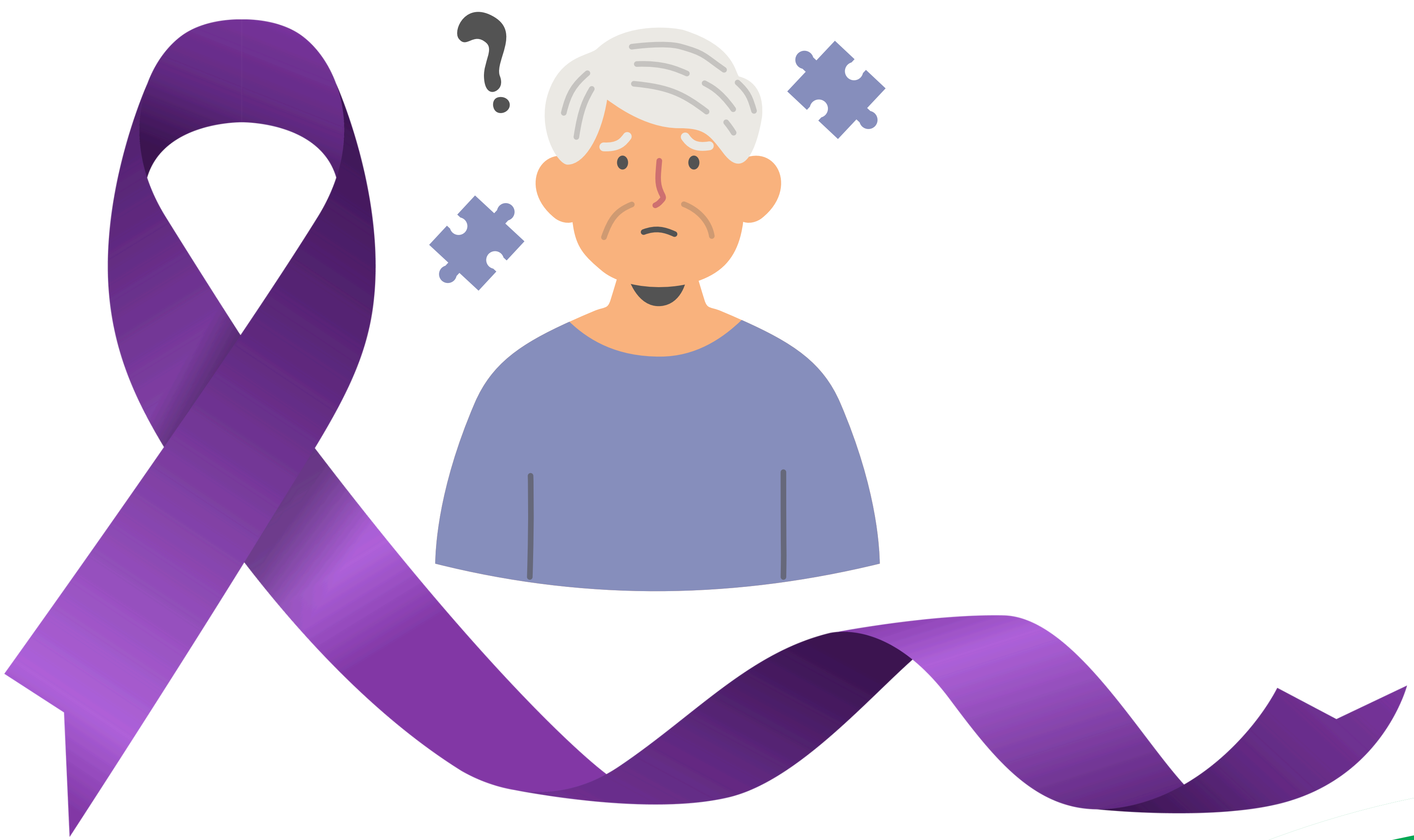


مستشفى القوات المسلحة بالجنوب
التثقيف الصحي



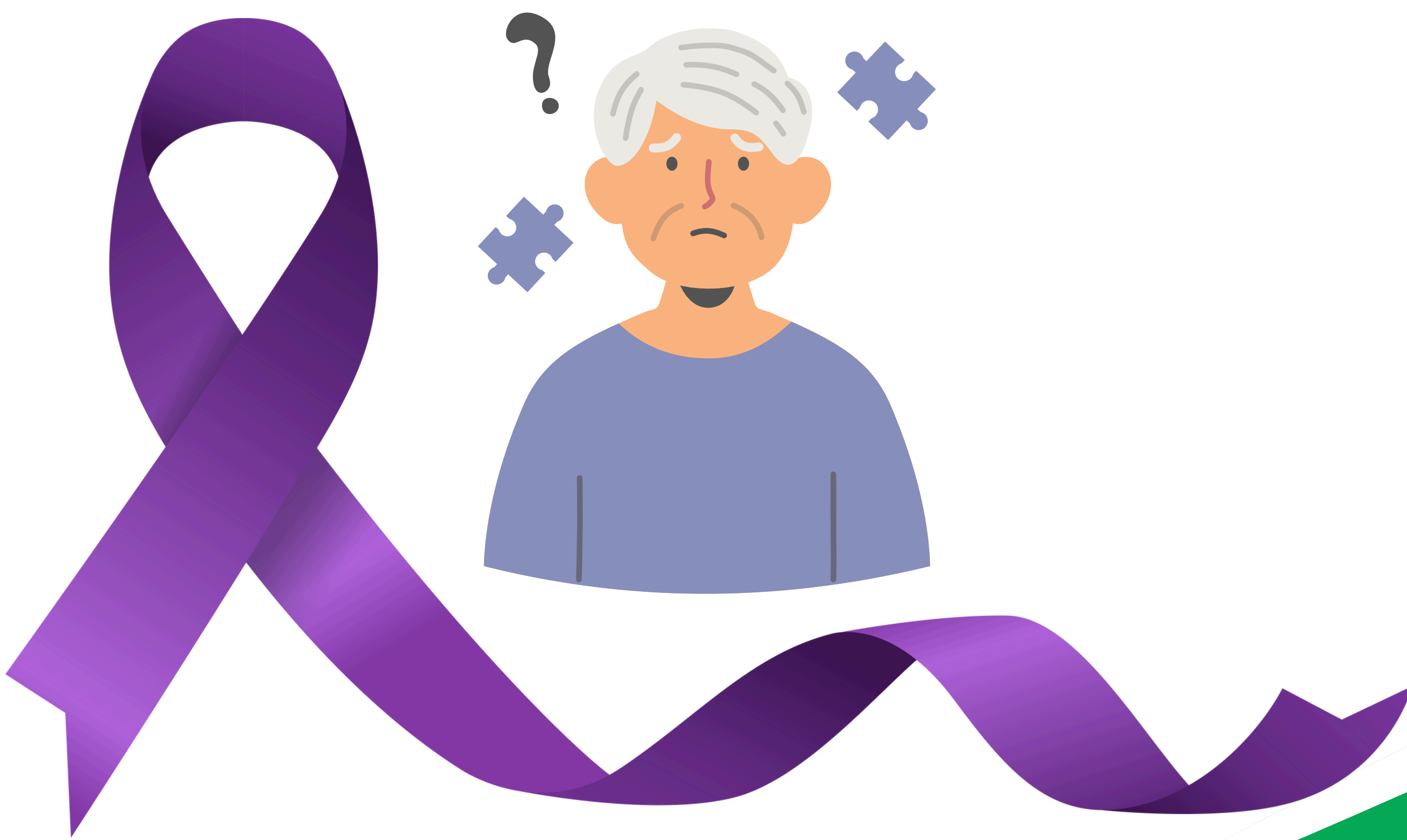
الدليل الصحي لمرض آلزهايمر



آلزهايمر

مرض آلزهايمر هو حالة صحية مزمنة تتطور فيها على مدى سنوات عديدة وتصبح الأعراض تدريجيًا في نهاية المطاف أكثر حدة.

وهو نوع من أنواع الخرف الذي يعرف بمجموعة من الأعراض المرتبطة بالتدهور المستمر في وظائف الدماغ والتي يمكن أن تؤثر على الذاكرة ومهارات التفكير والقدرات العقلية الأخرى.



هناك فروقات واضحة بين الشيخوخة الطبيعية ومرض ألزهايمر

الشيخوخة الطبيعية

القدرة دائما على الاهتمام بذاته.



غالبا ما يتذكر لاحقا.



نسيان جزء من التجربة.



مرض ألزهايمر

فقدان القدرة تدريجيا على الاهتمام بذاته.



من النادر أن يتذكر لاحقا.

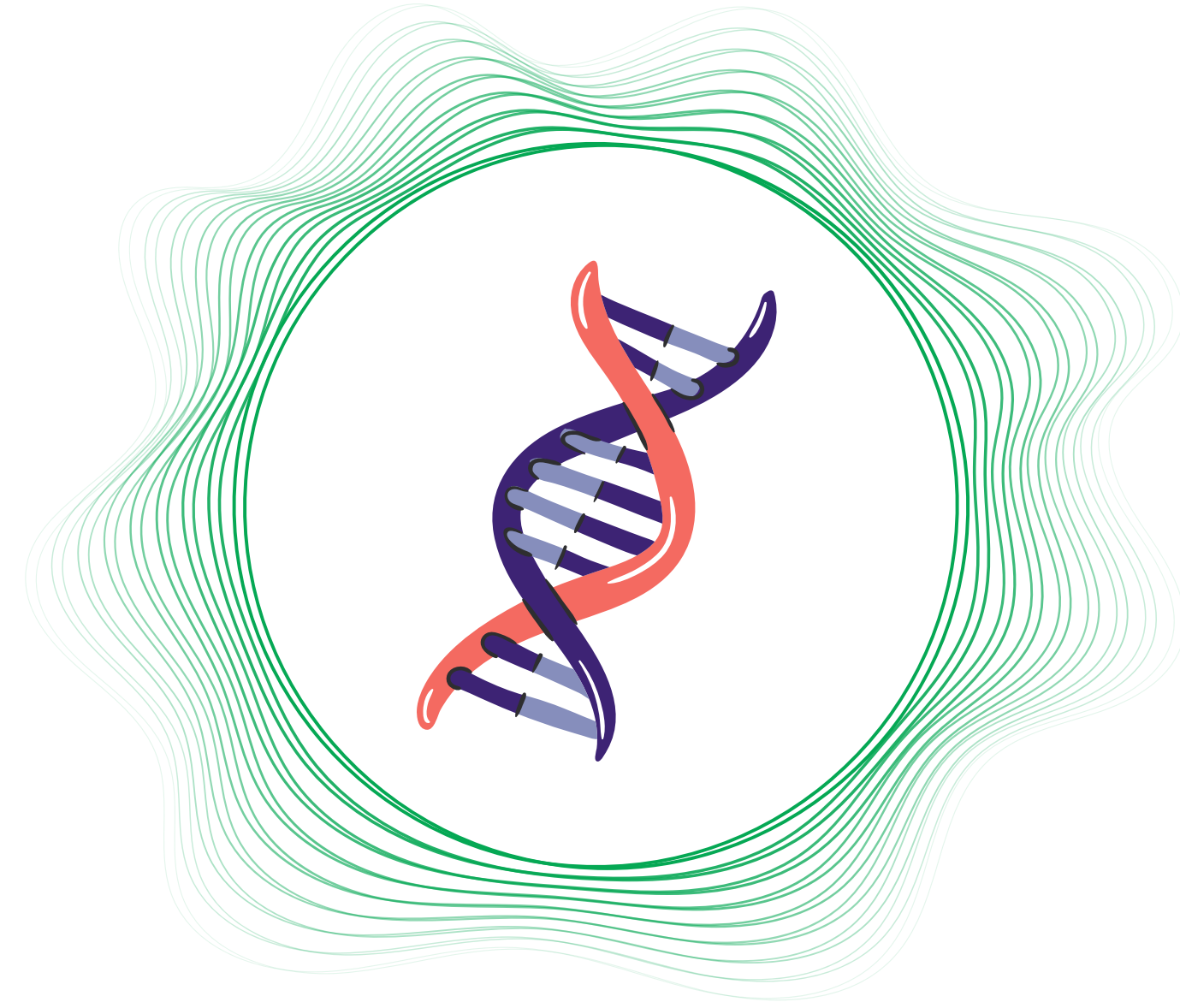


نسيان تجارب كاملة.

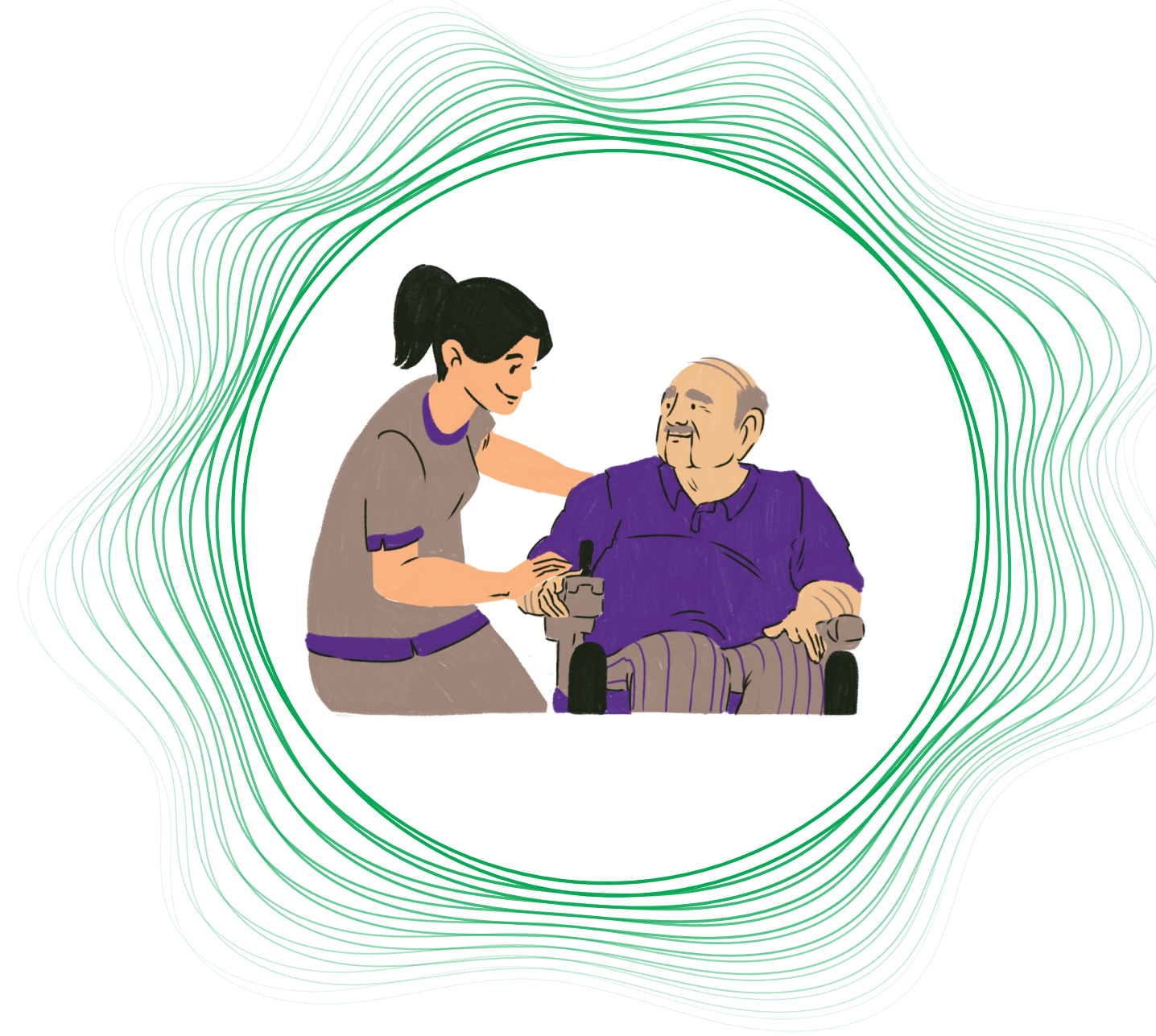


عوامل الخطورة التي قد تزيد من احتمالية الإصابة بآلزهايمر:

تاريخ مرضي في العائلة.



التقدم في العمر.



نمط حياة غير صحي.





مراحل مرض آلزهايمر:

المرحلة الأولى المرحلة المبكرة

فقدان الذكريات الحديثة
ونسيان بعض الكلمات المألوفة والأسماء

المرحلة الثانية المرحلة المتوسطة

تدهور ملحوظ للحالة الاجتماعية
ونسيان الأسماء وعدم القدرة على تذكر بعض من أفراد الأسرة.

المرحلة الثالثة المرحلة المتأخرة

فقدان الذاكرة تمامًا
ويحتاج المريض إلى عناية كاملة ومساعدة في الأنشطة اليومية.

أعراض وعلامات الإصابة بآلزهايمر:

أول أعراضه تكون على شكل مشاكل في الذاكرة.
(نسيان بعض المحادثات - الأحداث القريبة -
الأسماء - الأماكن - الوقت).

تغيرات في الشخصية (عدوانية - تطلب).



مشاكل في الكلام واللغة.



الارتباك والضياع في الأماكن المألوفة.



صعوبة التنقل بدون مساعدة.



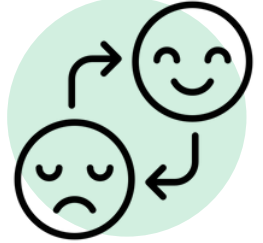
صعوبة التخطيط واتخاذ القرارات.



عدم القدرة على أداء المهام اليومية.



مزاج سيء ومتوتر.



أوهام (تصديق أشياء غير صحيحة).



هلوسة (رؤية أشياء أو سماع أشياء غير موجودة).



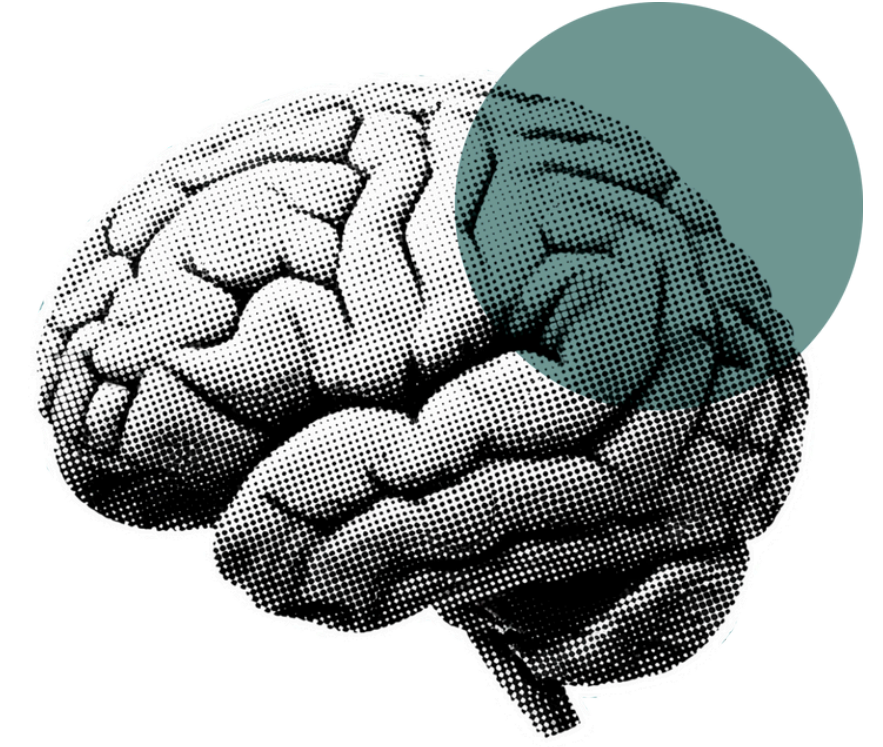
✓ يمكن أن يمنح التشخيص الدقيق لمرض آلزهايمر وفي الوقت المناسب
أفضل فرصة للاستعداد والتخطيط للمستقبل ، مثل تلقي أي علاج أو دعم قد يساعدك.

في حالة الاشتباه في مرض آلزهايمر فقد تتم الإحالة إلى مختص من أجل:

تقييم الأعراض بتفصيل أكثر.



تنظيم المزيد من الاختبارات،
مثل فحوصات الدماغ إذا لزم الأمر.



وضع خطة للعلاج والرعاية.



خدمات الرعاية المنزلية المتوفرة لمصاب آلزهايمر:

العناية والوقاية
بمرضى قرح الفراش.



متابعة مرضى
الامراض المزمنة.



العناية بمرضى
القسطرة البولية.



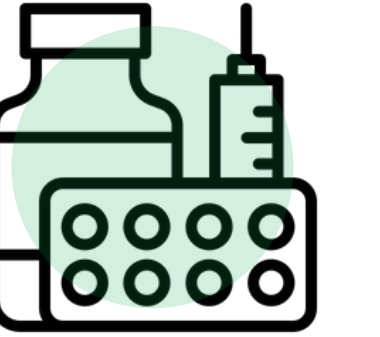
العناية التلطيفية.



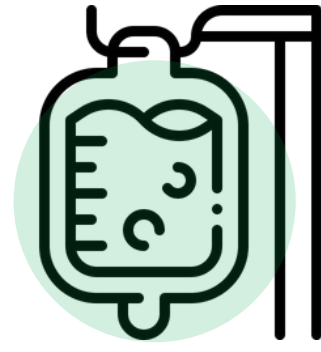
التحاليل المخبرية.



تقديم الأدوية
والمستلزمات الطبية.



تقديم خدمات
العلاج الوريدي.



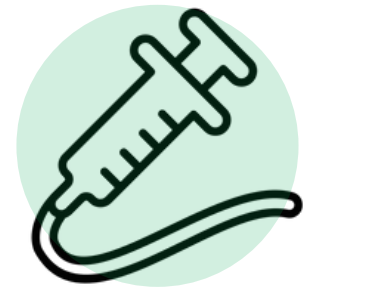
تقديم المكملات الغذائية.



تقديم خدمات
العلاج الطبيعي.



العناية بمرضى انايب
التغذية المعوية.



تثقيف وتدريب
المرضى ومراقبيهم.



النقل الغير الإسعافي.



الدعم النفسي والاجتماعي.

